

# Salgsguide

Sådan sælger I  
mere og bedre



**Klovnens julelotteri 2024**  
Et af de bedste muligheder for at vinde en bil - gratis!

**Danske Hospitalsklovne**

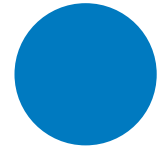
**Du ønskes en jul fuld af mandelsmut og grødgrin**

**Til:**

**Fra:**

**Volkswagen ID.3 elbil**  
Værdi: 299.995 kr. Rækkevidde: 430 km

# Salgsguide



**Først og fremmest 1000 tak for, at I har valgt at ville sælge "til og fra kortene" fra Danske Hospitalsklovne.**

**Jeres hjælp betyder, at flere indlagte børn kan få besøg af en hospitalsklovn.**

God planlægning er afgørende for et godt salg. Guiden her kan hjælpe jer med at komme godt i gang.

### Hvorfor sælger vi "til og fra kort"?

Start med at fortælle børn og voksne, hvad det er, overskuddet fra salget af "til og fra kortene" skal gå til hos jer. Fortæl også om Danske Hospitalsklovne (se evt. de vedlagte foldere). Det er vigtig information for dem, der skal sælge "til og fra kortene" – og ikke mindst for køberne.

### Salgsområde

Opdel jeres salgsområde i distrikter, så alle sælgere præcist ved, hvilket område de er ansvarlige for. Det er vigtigt, at sælgerne ringer på alle døre i jeres område – og at en husstand, der allerede har købt "til og fra kort", ikke bliver besøgt to gange.

### Base

Det er en god idé at have en fast base,

hvor sælgerne kan mødes, udveksle erfaringer, hente ekstra "til og fra kort" og evt. tildeles nye områder. Så bliver der ingen tvivl om, hvor sælgerne skal henvende sig.

### Hold

Det er ofte en rigtig god idé at opdele sælgerne i hold med to eller tre på hver.

### Forældre

Orientér forældrene, når deres børn skal sælge "til og fra kort", og hvorfor I gør det. Forældrene vil kunne give børnene ekstra motivation og i mange tilfælde hjælpe med salget til venner, familie, arbejdspladser eller på sociale medier.

### Lokale butikker og virksomheder

Prøv at præsentere "til og fra kortene" for nogle af jeres lokale virksomheder og butikker, som måske vil hjælpe jer med at sælge. Husk at sige pænt tak til dem efter salget, så er der en større mulighed for, at de vil hjælpe en anden gang.

### Plakater

I har modtaget nogle plakater, som kan benyttes, hvis I har en stand et sted eller en aftale med en butik eller virksomhed, som hjælper jer med at sælge. I kan downloade ekstra plakater på [www.stoetforeningen.dk/julelotteri](http://www.stoetforeningen.dk/julelotteri)

### Tips til gode salgsplaceringer

- Butikcentre
- Udstillinger
- Byfester
- Familiefester
- Idrætsstævner
- Gågader
- Dørsalg
- Stadions
- Klubhuse
- Loppemarkeder

Vær opmærksom på, at man ikke må sælge lotterier på hospitalsområder uden tilladelse fra hospitalsledelsen.

### Netværk

Gør gerne brug af jeres netværk og lad dem hjælpe med at sælge "til og fra kortene". Facebook er også godt at bruge.

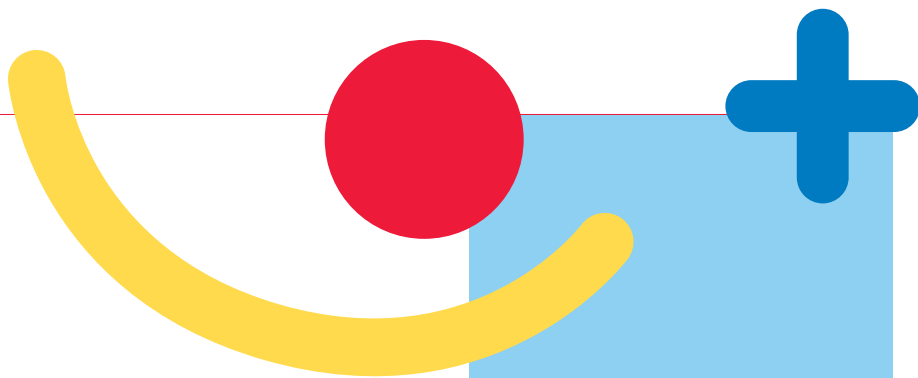


### Der er store præmier i lotteriet

Husk at fortælle køberne om de store præmier, der er i lotteriet på "til og fra kortene"

Hovedpræmien er en Volkswagen ID.3 elbil med en rækkevidde på 430 km til en værdi af 299.995 kr.

Der er også cykler og fede gavekort på højkant.



### MobilePay

Når I besøger køberne, vil nogle måske sige, at de desværre ikke har kontanter. Så er det godt at kunne fortælle, at de også kan betale med MobilePay – så køber de fleste.

Vi har vedlagt et antal MobilePay-kort, som I kan udfylde og vise frem, når I sælger en pakke med "til og fra kort". I kan downloade flere på [www.stoetforeningen.dk/julelotteri](http://www.stoetforeningen.dk/julelotteri)

### Sådan fungerer det:

- Udfyld kortene med den ansvarliges telefonnummer. Nummeret skal have tilknyttet MobilePay. I kan også bruge MobilePay Box – se næste afsnit.
- Pengene kommer ind på den pågældende konto og kan senere fordeles til klub- eller klassekassen og Danske Hospitalsklovne (se faktura medsendt i pakken til jer).
- Kortene er også forsynet med et felt til "modtager", hvor I kan skrive skoleklassen eller foreningens navn.

- Bag på kortet kan sælgeren afkrydse, hvor mange pakker med "til og fra kort", der er solgt og betalt med MobilePay, så det er let at holde regnskab for jer.
- Husk at fortælle sælgerne, at de på køberens mobiltelefon skal tjekke, om betalingen er gennemført, FØR de afleverer "til og fra kortene".

**NB:** I må ikke benytte MobilePay til at betale den endelige donation til Danske Hospitalsklovne. Her skal I ALTID afregne via en bankoverførsel. Se faktura medsendt i pakken til jer.

### MobilePay Box

MobilePay Box gør det let for dig at samle penge ind til en fælleskasse. Find "Grupper" i menuen nederst i din MobilePay-app. Du får tildelt et særligt mobilepay nr. til din Box. Du kan skrive en skoleklasse eller forening på som modtager, så køberne kan se, hvem de sender penge til.

## Det kan børnene sige i salgssituationen

- Hej! Vil du støtte mit hold/min klasse og indlagte syge børn?
- Hej! Vi samler ind, så syge indlagte børn kan få besøg af en hospitalsklovne
- Undskyld, må jeg lige spørge om noget? Vil du gerne vinde en bil? Du støtter også mit hold/min klasse og Danske Hospitalsklovne
- Ved du, hvorfor jeg render rundt med den her røde næse? Det er fordi, jeg samler ind til Danske Hospitalsklovne og også til mit eget hold/min klasse!
- Hej! Jeg er ude og samler ind, så mit hold/min klasse kan komme til turnering/lejrtur. Du kan støtte vores indsamling ved at købe de her "til og fra kort". Du støtter også Danske Hospitalsklovne
- En pakke med 10 "til og fra kort" koster 75 kr.
- Afslut altid med "Tak for støtten", når I forlader køberne – så er det lettere at komme næste gang.

### Spørgsmål

Har du yderligere spørgsmål, er du meget velkommen til at kontakte os på følgende tlf. numre eller mails:

Logistik og økonomi – tlf. 2715 5599. [lsj@bording.dk](mailto:lsj@bording.dk)  
Salg – tlf. 2726 5599 [clj@bording.dk](mailto:clj@bording.dk)

**Støtforeningen.dk** – en del af Bording Danmarks AS – står for alt det praktiske i forbindelse med salget af "til og fra kort".

**Rigtig god fornøjelse med salget!**

# Udlevering af pakker med "til og fra kort"

Hold regnskab over udleverede kort

DATO	ANTAL UDLEVERET	UDLEVERET TIL	DATO (RETUR)	ANTAL RETUR	AFREGNET (KR.)	EKSPEDERET AF

